

RÉGION  
BOURGOGNE  
FRANCHE  
COMTE



# TUTEUR

## ANIMATION & SPORT

FORMATION BOURGOGNE  
FRANCHE-COMTÉ

*Professionnel ou bénévole de l'animation et du sport,  
vous êtes chargé de l'accompagnement de personnes en  
formation ? Venez vous former !*



### DATES

#### Mâcon

Mardi 17 Octobre 2017  
visite sur site en décembre  
Mardi 23 Janvier 2018  
Mardi 27 Février 2018  
contact : inscription@cfa-  
sport.fr

#### Montbéliard

Mardi 14 Novembre 2017  
visite sur site en novembre  
Mardi 9 Janvier 2018  
Jeudi 8 Février 2018  
contact : catherine.lopez@  
trajectoire-formation.com  
03 81 96 70 92

#### Château Chinon

Mardi 12 Décembre 2017  
visite sur site entre janvier et  
mars  
Jeudi 5 Avril 2018  
Mardi 29 Mai 2018  
contact : sylviane.jules@  
educagri.fr

#### Besançon

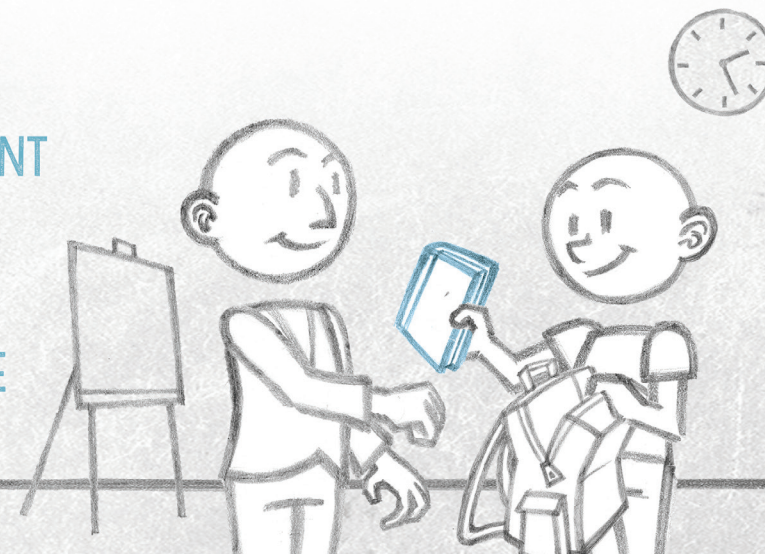
Mardi 10 Octobre 2017  
visite sur site en novembre  
Mardi 12 Décembre 2018  
Mardi 31 Janvier 2018  
contact : idsf@mail.com  
03 81 88 92 18

#### Dijon

Mardi 7 Novembre 2017  
visite sur site en février  
Jeudi 14 Décembre 2017  
Jeudi 1er Février 2017  
contact : frederic.imbert@  
creps-dijon.sports.gouv.fr



ENTRETIEN  
ANALYSE  
POSITIONNEMENT  
ÉVALUATION  
RÉFÉRENTIEL  
POSTURE  
APPRENTISSAGE



## PUBLIC

La formation s'adresse de manière indifférenciée aux :

- professionnels ou bénévoles de terrain, qui accompagnent les stagiaires et / ou les nouveaux salariés
- professionnels désignés par la structure pour organiser et coordonner l'accueil des stagiaires ou des nouveaux salariés.

## INTERVENANTS

Collectif de formateurs des Organismes de Formation de Bourgogne/Franche-Comté habilités DRDJSCS et impliqués dans une réflexion-action sur la fonction tutorale.

## NOMBRE DE PARTICIPANTS

Groupe de 6 à 12 stagiaires.

## € COUT DE LA FORMATION

945 € par stagiaire (prise en charge possible par votre OPCA)

## OBJECTIFS

- Comprendre **les enjeux de l'alternance** et leurs places dans l'apprentissage
- Définir **son rôle de tuteur** pour se positionner avec les acteurs de l'alternance
- Repérer, dans son contexte propre, **les conditions de réussite** de la fonction tutorale
- Identifier **les situations de travail formatives** au regard des compétences visées
- **Accompagner** en fonction du degré d'autonomie du tuteur

La formation va permettre au tuteur de

- formaliser et d'acquérir des outils pédagogiques,
- développer des méthodes d'accompagnement,
- appréhender les évolutions des diplômes préparés et de construire une posture d'interface entre le centre de formation et d'entreprises d'accueil.

## PROGRAMME

La formation d'une durée totale de 35 heures s'articule autour de trois approches complémentaires :

### Module en présentiel : 21h / 3 jours

#### Comprendre son rôle de tuteur et les enjeux de l'alternance

- ➔ *Comprendre les mécanismes d'apprentissage*
- ➔ *Se situer dans le système des acteurs de l'alternance*
- ➔ *Définir l'évaluation formative et certificative*

### Module sur site : 4h

#### Prendre conscience de sa posture de tuteur

- ➔ *Contextualiser l'exercice de la fonction tuteur*
- ➔ *Identifier les situations de travail formatives*
- ➔ *Expliciter le sens de ses actes professionnels*

### Module en FOAD : 10h

#### Construire son kit de tuteur

- ➔ *Créer ses outils de communication*
- ➔ *Réaliser son tableau de bord*
- ➔ *Formaliser les situations formatives dans son contenu*

